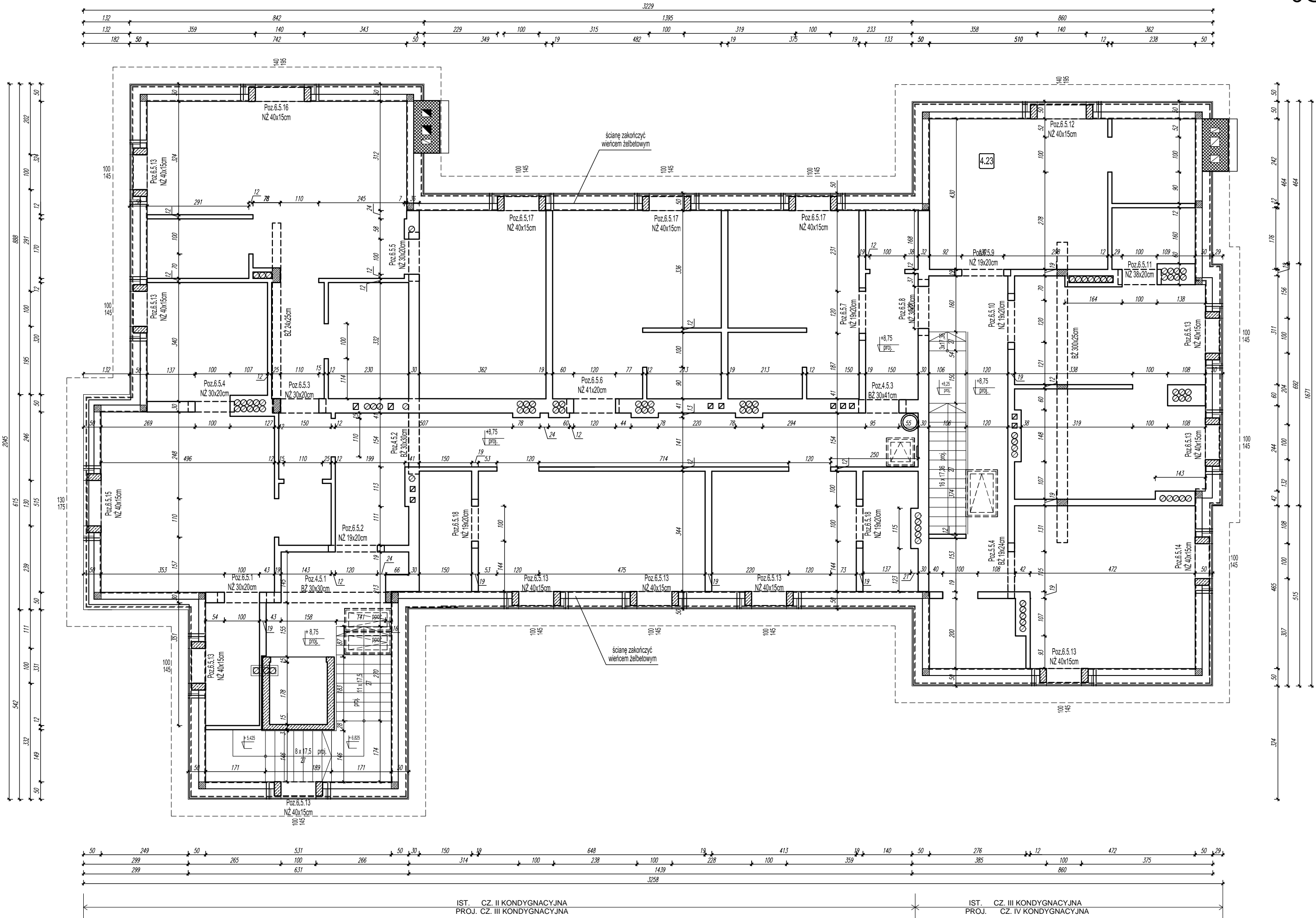


SCHEMAT KONSTRUKCYJNY PIĘTRA 2/PIĘTRA 3
SKALA 1:100



+/-0,00 = 255,40
-2,95 - projektowany poziom posadzki w piwnicy; -3,40 kotłownia

- UWAGI
- 1) Zastosowane materiały i technologia robót powinny być zgodne z odpowiednimi normami i przepisami.
 - 2) Wszystkie niezgodności i uwagi należy zgłosić przed rozpoczęciem robót.
 - 3) Wszelkie projekty technologiczne związane z szalowaniem i konstrukcje tymczasowe niezbędne do wykonania konstrukcji należą do obowiązków Wykonawcy.
 - 4) Wszelkie produkty wbudowywane muszą być stosowane ściśle i zgodnie z zaleceniami producenta.
 - 5) Izolacje przeciwwilgociowe i termiczne wg rysunków i opisu technicznego branży architektonicznej.
 - 6) Pręty konstrukcji żelbetowej wykorzystać jako przewody odprowadzające instalacji piorunochronnej.
 - 7) Rysunki branży konstrukcyjnej należy rozpatrywać z odpowiednimi rysunkami branż: architektonicznej, instalacyjnej i elektrycznej.
 - 8) Wymiary podano w [cm], rzędne w [m].
 - 9) Geometrię i ustawienie elementów konstrukcji sprawdzać z projektem architektury. W przypadku stwierdzenia jakichkolwiek niezgodności zwrócić się do Projektanta.
 - 10) Rozwiązania przedstawione w projekcie mogą ulegać zmianom w dalszych etapach projektowania i realizacji inwestycji. Projektant nie ponosi odpowiedzialności za wszelkie zmiany wprowadzone przez Inwestora lub Wykonawcę.
 - 11) Przed przystąpieniem do wykonywania następnego etapu pracy Wykonawca sprawdzi wszystkie wymiary uprzednio wykonanej konstrukcji.
 - 12) Wykonawca robót betonowych jest odpowiedzialny za koordynację wszelkich zamocowań i kotwień wbetonowywanych w elementy konstrukcji żelbetowej.
 - 13) Wykonanie powierzchni betonowych wg projektu architektonicznego
 - 14) Długości prętów dostosować do geometrii elementów żelbetowych.

- UWAGI OGÓLNE
- 1) Nie należy odmierzать wymiarów z rysunku, ani używać go jako szablonu.
 - 2) Przed przystąpieniem do prac budowlanych wszystkie wymiary należy sprawdzić w naturze. W przypadku stwierdzenia niezgodności należy niezwłocznie zwrócić się do projektanta
 - 3) W przypadku rozbieżności wymiarowych pomiędzy rysunkami detali i całości projektowanego elementu należy niezwłocznie zwrócić się do Projektanta.

MATERIAŁY
BETON B25 (C20/25)
STAŁ ZBROJENIOWA AIIIIN (B500SP)
DREWNO C24

- LEGENDA:
- ŚCIANY ISTNIEJĄCE
 - ŚCIANY PROJEKTOWANE PRZEBUDOWA
 - ELEMENTY ŻELBETOWE PROJEKTOWANE
 - PROJEKTOWANE WYBURZENIA

OBIEKT: REWITALIZACJA ZESPOŁU PAŁACOWO-PARKOWEGO W MAĆKOWICACH				
ETAP II - REMONT, PRZEBUDOWA, NADBUDOWA Z ODTWORZENIEM KSZTAŁTU DACHU I ZMIANA SPOSOBU UŻYTKOWANIA BUDYNKU DAWNEGO PAŁACU NA CELE CENTRUM MYŚLI ŚW. J. S. PELCZARA BISKUPA				
LOKALIZACJA: DZIAŁKI NR 1197/2 i 1264/3 w MAĆKOWICACH, obr. 006 MAĆKOWICE, jedn.ewid. 181310_2 Żurawica				
RODZAJ OPRACOWANIA: PB-ARCH.-BUDOWLANE- LUTY 2020 r.	ZESPÓŁ	IMIĘ I NAZWISKO	NR. UPR.	PODPIS
	projektował:	mgr inż. arch. U.KUŁAK	PDK/0027/P0OK/06	
	weryfikował:	mgr inż. arch. P.BUCZEK	PDK/0150/P0OK/14	
RYSUNEK: SCHEMAT KONSTRUKCYJNY PIĘTRA 2 / PIĘTRA 3			SKALA 1:100	NR RYS. 5
wszelkie prawa autorskie i reprodukcji zastrzeżone				